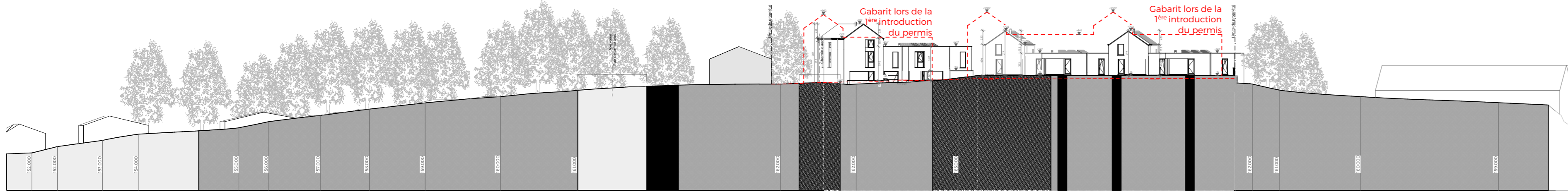
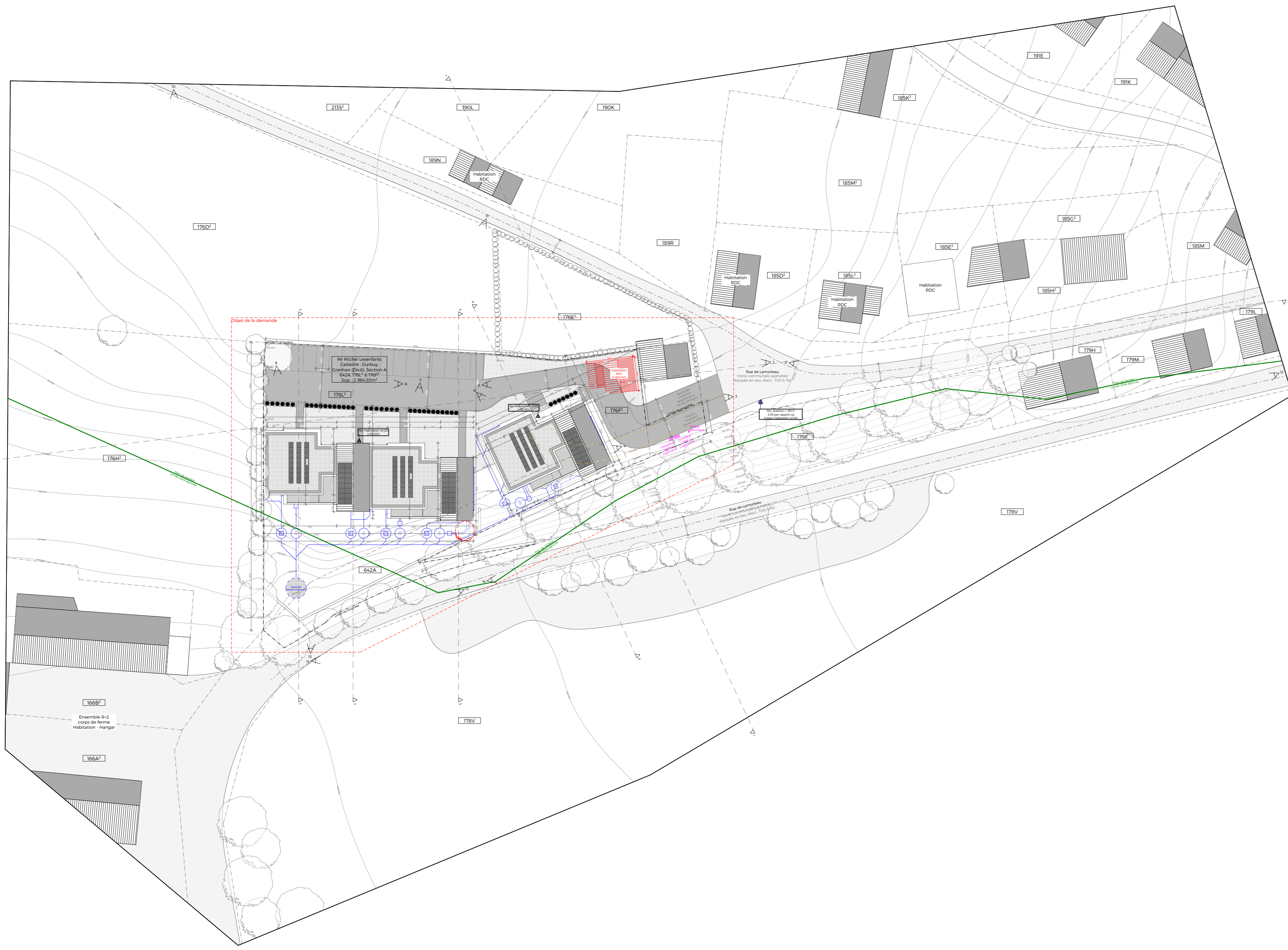


Coupe 1 - Transversale  
Ech. : 1:500



Coupe 2 - Longitudinale  
Ech. : 1:500



Plan d'implantation  
Ech. : 1:500



Plan de localisation  
Ech. : 1:5000



Plan de situation  
Ech. : 1:10000

**TYPE DE PROJET :** Construction de 6 habitations de vacances semi-mitoyennes, à destination d'hébergement touristique possible.

**DOSSIER :** A-23.003

**PROVINCE :** Luxembourg

**COMMUNE :** Durbuy

**SITUATION :** Rue Lamorteau 9-10, 6940 Durbuy

**REFERENCES CADASTRALES :** Durbuy - Div.6/Grandhan - section A 642A-176F2-176L2

**NOTES :**

Les plans d'urbanisme ne peuvent en aucun cas servir de plans d'exécution - Toutes fondations sur bon sol - Terre électrique sous fondations selon R.G.I.E. - Tous les ouvrages en béton armé et métalliques sont donnés à titre indicatif. - Toutes les cotes seront vérifiées sur place et la stabilité sera calculée par un ingénieur civil à charge du Maître d'Ouvrage, ou de l'Entrepreneur - Tous les locaux sont à ventiler pendant 15 minutes minimum par jour (et ce, même en hiver), afin d'éviter l'apparition de condensation.

**MODIFICATIONS PRINCIPALES :**

**DATE :** 10 / 05 / 2024  
**ECH. :** 1/500 - 1/5000 - 1/10000  
**INDICE DE PLAN :**  
**PAGE :** 1/9

**Permis d'urbanisme**  
Situation, contexte urbanistique, implantation, coupes

**Maître d'ouvrage**  
Malempré TCJ  
Fond Del Core, 1  
6960 Malempré



**Lies Ponnet**  
Comte Th. d'Urzel 47,  
6940 DURBUY  
**+32 (0) 473/86 32 12**  
leonhor.concept@gmail.com

En collaboration avec



**Lies Ponnet**  
**Julie Méhagnoul**  
**Martin Collignon**  
Neuve Voie 1  
6940 DURBUY  
**+32 (0) 86/40 19 07**  
info@archi6940.be  
www.archi6940.be